

**Teil-Überbauungsordnung VI Schlössli / Überbauungsplan**

**Genehmigungsvermerke:**

Mitwirkung: 19. Mai - 20. Juni 2016  
 1. Vorprüfung: 18. Juli - 30. November 2016  
 2. Vorprüfung: 1. Juni - 12. September 2017  
 Publikation im amtlichen Anzeiger: 17. Mai 2018  
 Öffentliche Auflage: 17. Mai - 18. Juni 2018  
 Erledigte Einsprachen: 1  
 Unerledigte Einsprachen: 0  
 Rechtsverwahrungen: 0

**BESCHLOSSEN DURCH DEN GEMEINDERAT AM: 3. SEPTEMBER 2018**

Der Stadtpräsident: *R. Schmid*  
 Stefan Berger

Der Stadtschreiber:  
 Roman Schenk

Die Richtigkeit dieser Angaben bescheinigt:  
 Burgdorf, den 20.05.2018

Der Stadtschreiber:  
 Roman Schenk

**GENEHMIGT DURCH DAS AMT FÜR GEMEINDEN UND RAUMORDNUNG  
 DES KANTONS BERN AM:**

**Festlegungen:**

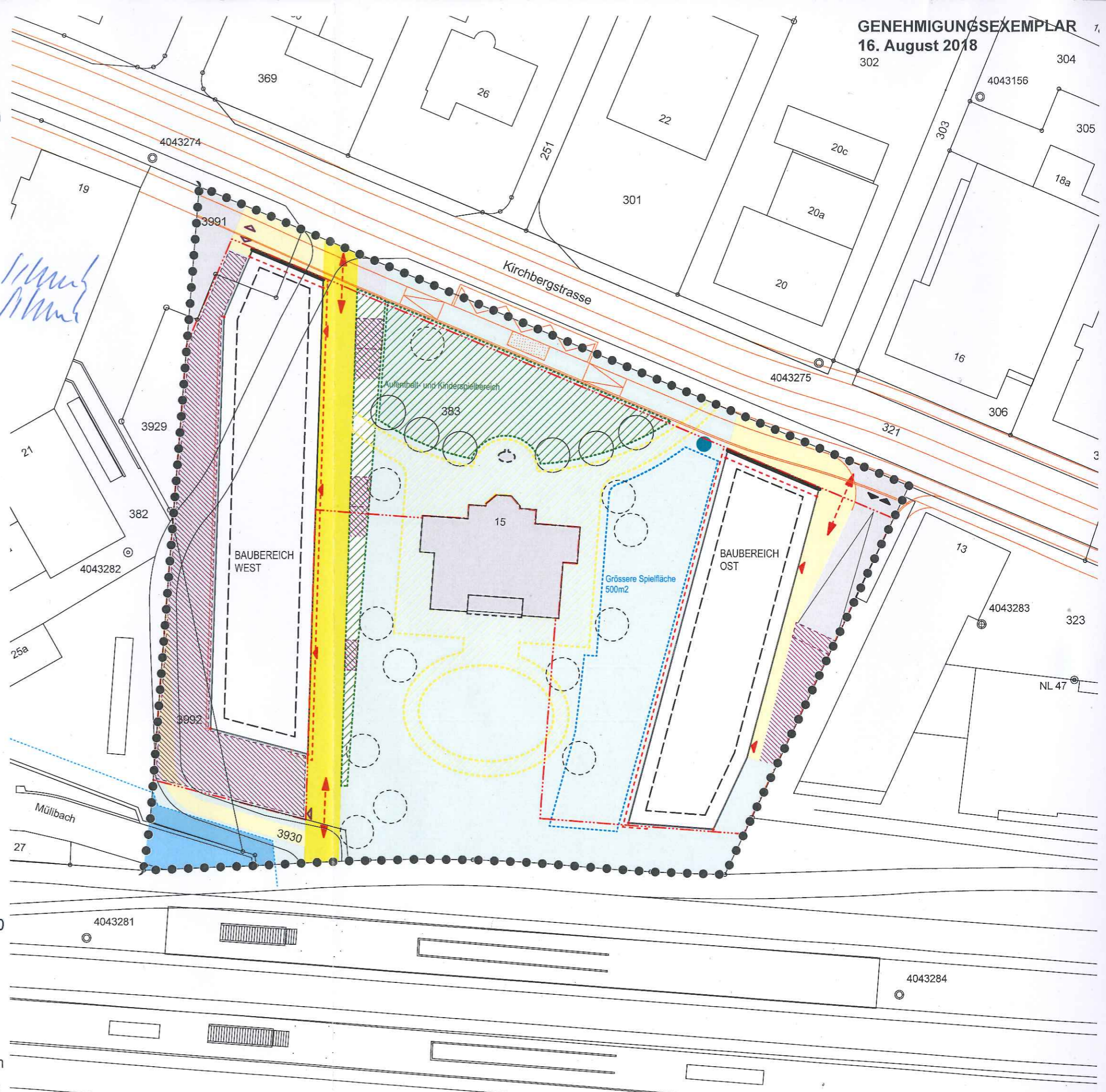
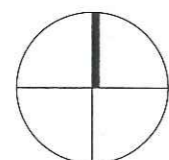
-  Geltungsbereich
-  geschütztes Gebäude Nr. 15 Villa Schmid, inkl. Brunnen
-  Baubereiche West und Ost
-  Baulinie mit Anbaupflicht
-  Attikageschoss
-  Balkonvorsprünge, resp. rückspringende Bauteile
-  Unterirdische Bauten
-  Anlieferung und Notzufahrten
-  Bereich Erschliessung der Baubereiche  
Zufahrt/Zugang öffentliche Velostation
-  Ein- und Ausfahrt Einstellhalle
-  Bereich öffentlicher Fussweg
-  Öffentliche Zugangswege und Vorplätze
-  Bereiche für öffentl. Veloabstellplätze
-  Bereiche für private Veloabstellplätze
-  Aufenthalts- und Kinderspielbereich, Pergola
-  Gewässerraum
-  Grössere Spielfläche
-  Private Grün- und Pflanzflächen
-  Markante Baumreihen
-  Bereich Entsorgungsstelle
- Hinweis:**
-  Rekonstruktion historische Weg- und Gartenstruktur
-  Referenzknotenpunkt bestehendes Terrain
-  Strassenprojekt Auflage 2015
-  befestigte Flächen
-  Einzelbäume

*R. Schmid*  
 13. Dez. 2018



1 : 500

0 5 10 20m





**Teil-Überbauungsordnung VI Schlössli / Vermassungsplan**

**Genehmigungsvermerke:**

Mitwirkung: 19. Mai - 20. Juni 2016  
 1. Vorprüfung: 18. Juli - 30. November 2016  
 2. Vorprüfung: 1. Juni - 12. September 2017  
 Publikation im Amtsanzeiger: 17. Mai 2018  
 Öffentliche Auflage: 17. Mai - 18. Juni 2018  
 Erledigte Einsprachen: 1  
 Unerledigte Einsprachen: 0  
 Rechtsverwahrungen: 0

**BESCHLOSSEN DURCH DEN GEMEINDERAT AM: 3. SEPTEMBER 2018**

Der Stadtpräsident: *R. Schenk*  
 Der Stadtschreiber: Roman Schenk

Die Richtigkeit dieser Angaben bescheinigt  
 Burgdorf, den *20.03.2018*

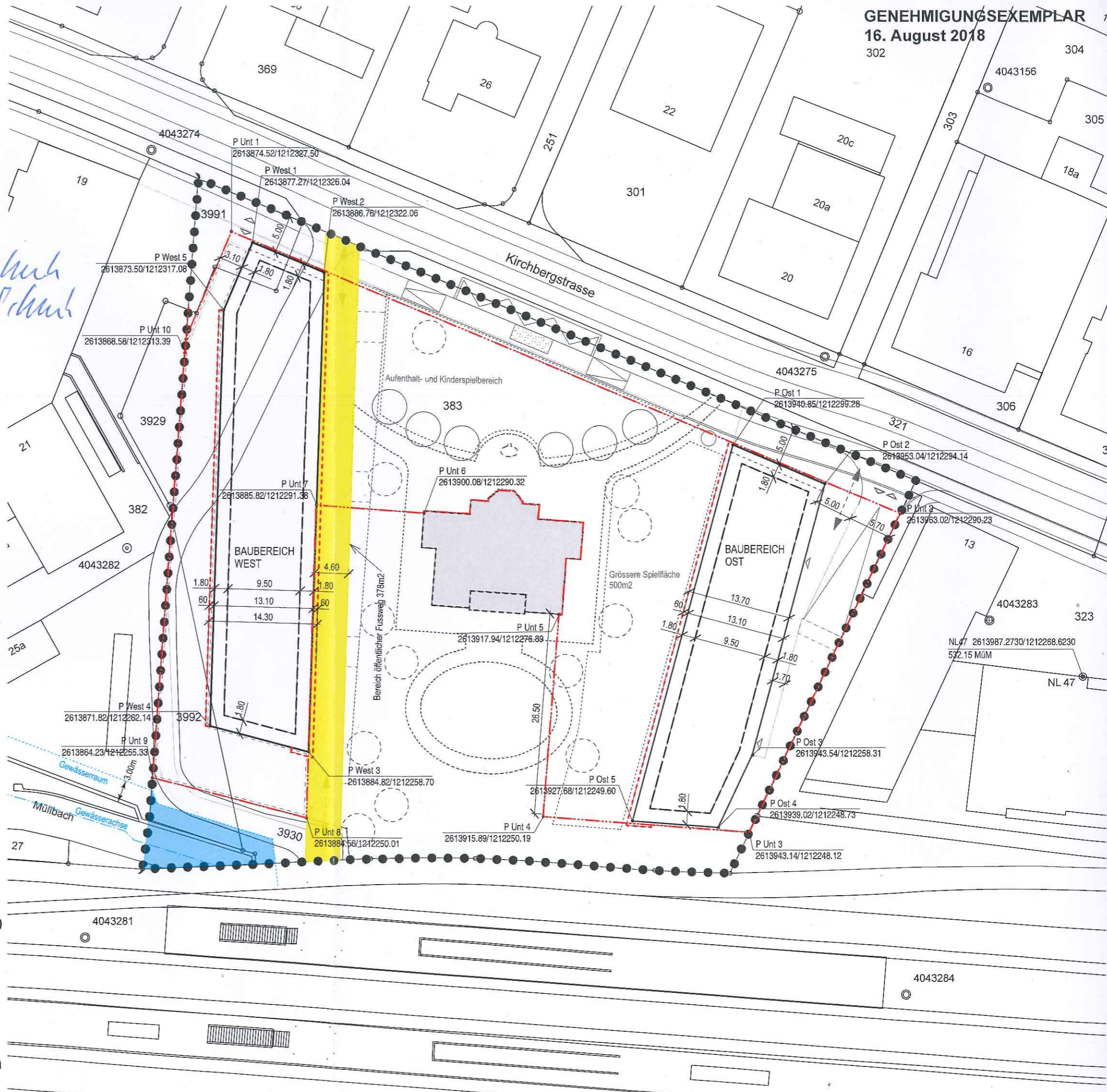
Der Stadtschreiber: *R. Schenk*  
 Roman Schenk

**GENEHMIGT DURCH DAS AMT FÜR GEMEINDEN UND RAUMORDNUNG  
DES KANTONS BERN AM:**

*[Signature]* 13. Dez. 2018



- Geltungsbereich
- geschütztes Gebäude Nr. 15 Villa Schmid, inkl. Brunnen
- ▭ Baubereiche West und Ost
- Attikageschoss
- - - Balkonvorsprünge, resp. rückspringende Bauteile
- - - Unterirdische Bauten
- Bereich öffentlicher Fussweg
- Gewässerraum
- P Ost 1  
3885.82/12291.38 → Koordinatenpunkte Baubereichsbegrenzung
- ⊙ Referenzknotenpunkt bestehendes Terrain



1 : 500

